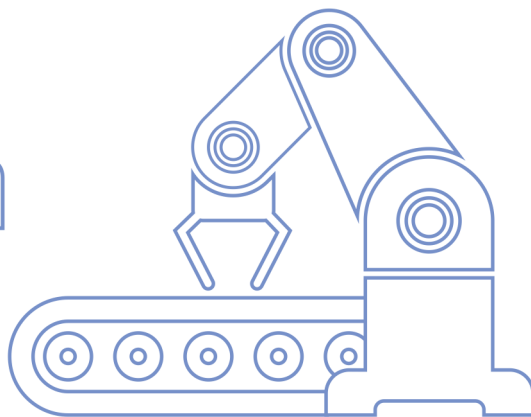


Továrna na stole



Transporter

Dopravní pás je určen především jako školní pomůcka pro technickou výuku na středních a vysokých školách. Je součástí projektu **Továrna na stole (#FactoryOnTable)**, s jejímiž dalšími částmi může tvořit systém modelů výrobních, montážních nebo skladovacích linek.

Pás je ale možno používat i v praktických aplikacích, například pro mezioperační dopravu drobných dílů, po doplnění patřičným zařízením i pro jejich třídění.

Základní vlastnosti:

- Celokovová konstrukce
- Dopravní délka: 400 nebo 600 mm (na přání i jiné délky)
- Výška: 62 mm
- Šířka: 85 mm
- Šířka pásu: 58 mm
- Pohon: krokový motor (variantně DC motor)
- Přenos výkonu: ozubený řemen
- Upevnění příslušenství: šrouby M3 až M5 do T-matice vložené v drážce šířky 5 mm



Provedení:

- A. Dopravní pás s pohonem krokovým motorem. Osazen driverem krokového motoru s obvodem A4988, řízeným signály STEP a DIR. Na nepoháněném konci pásu pevně umístěna optická závora. Napájecí napětí 12 až 18 V, řídicí signály pro motor a výstupy senzoru jsou vedeny kabelem, zakončeným konektorem DB-25M (Canon).
- B. Stejně jako provedení A, ale není osazena optická závora. Napájecí napětí 12 až 18 V i řídicí signály pro motor jsou vedeny kabelem, zakončeným konektorem DB-25M (Canon).
- C. Základní pás s pohonem krokovým motorem. Driver pro krokový motor ani optická závora nejsou součástí dodávky.

Příslušenství:

- Infračervená optická závora vysílač / přijímač ve standardních kovových průmyslových pouzdrech s vnějším závitem M8 x 0,75 mm. Upevňovací matice senzorů a držáky pro montáž jsou součástí dodávky.
- Driver krokového motoru s obvodem A4988.

Podrobnější technická dokumentace se dodává s každým výrobkem.